

نمودار پیشرفت هفتگی از تاریخ ۲۴ تا ۲۰ دی ماه

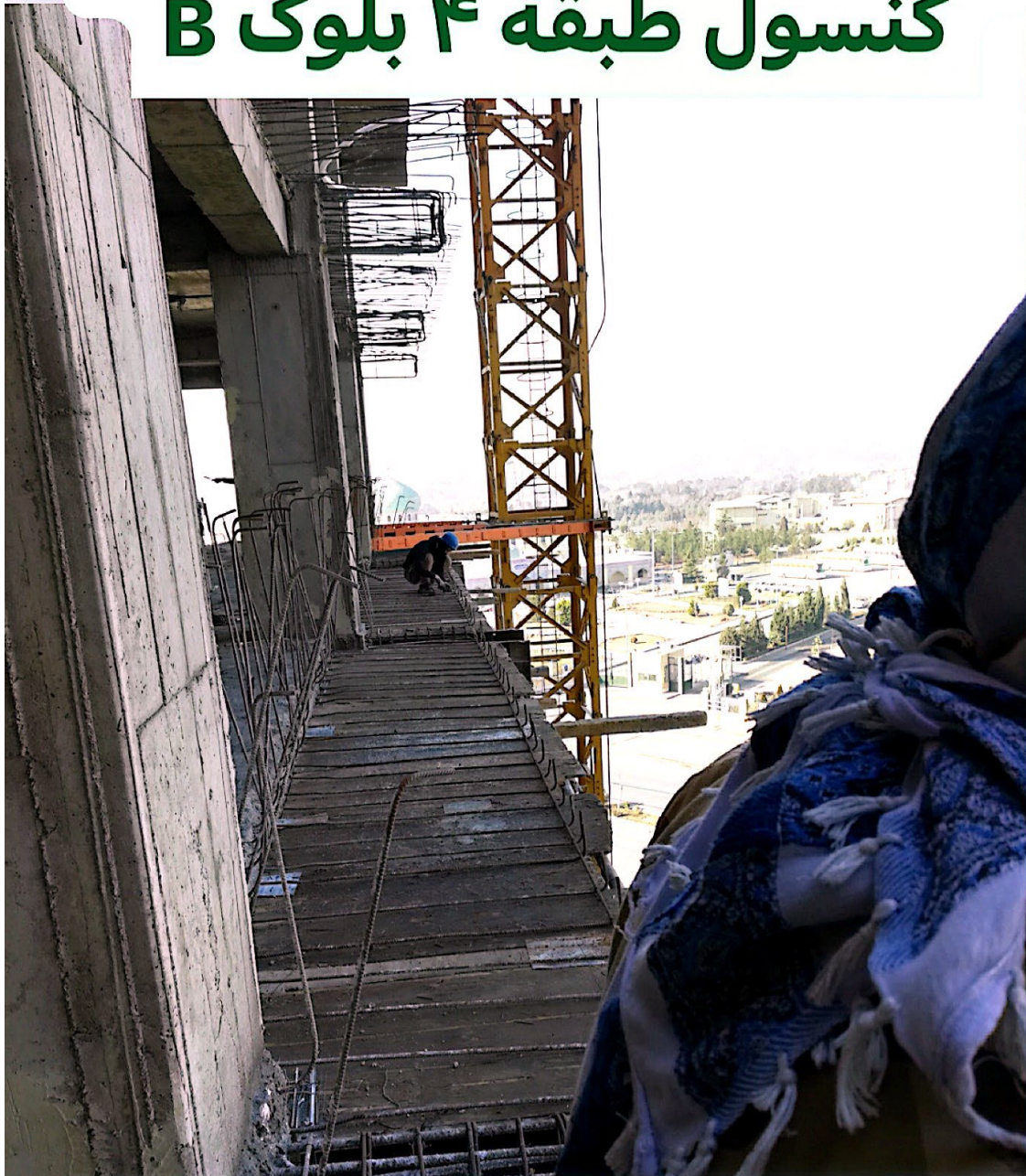
	پیشرفت واقعی	پیشرفت کلی
سازه بلوک B	97.7	100
سازه بلوک C	97.7	100
تیغه چینی بلوک B و C	32	100
نصب وال پست بلوک B و C	35.0	100



پیشرفت هفتگی از ۲۴ تا ۳۰ دی ماه

**(با توجه به ۴ روز تعطیلی
توسط عوامل شهرداری در
این هفته)**

قالب بندی و آرماتور بندی کنسول طبقه ۴ بلوک B



پیشرفت هفتگی از ۲۴ تا ۳۰
دی ماه

قالب بندی و آرماتور بندی کنسول طبقه ۳ بلوک C



پیشرفت هفتگی از ۲۴ تا ۳۰
دی ماه

تیغه چینی طبقه ۸ بلوک B



پیشرفت هفتگی از ۲۴ تا ۳۰
دی ماه

تیغه چینی طبقه ۱۰ بلوک C



پیشرفت هفتگی از ۲۴ تا ۳۰
دی ماه

نظافت و انتقال نخاله از طبقات به محل دپو



پیشرفت هفتگی از ۲۴ تا ۳۰
دی ماه

ساخت و نصب درب و حفاظ بارانداز آسانسور کارگاهی



پیشرفت هفتگی از ۲۴ تا ۳۰
دی ماه

تخلیه پشم سنگ



پیشرفت هفتگی از ۲۴ تا ۳۰
دی ماه